



Generalitat de Catalunya
Departament d'Ensenyament



Institut
Les Salines

PROGRAMACIÓ GENERAL ANUAL DE CENTRE

CURS 2018-2019

Codificació:	PGAC
Versió:	1.0
Data d'edició:	10/10/2018

Elaborat: Enric Colomer Cap Estudis Adjunt 10-10-18	Aprovat: M Angel Noval Director 15-10-18	Vist i Plau: Consell Escolar 16-10-18
--	---	---

0.- CONTROL DE CANVIS.

Versió 1.0
Versió 2017-18
Versió 2018-19

INDEX

1	Introducció.....	4
2	Aspectes d'Organització i Funcionament.....	4
	2.1 Organigrama	5
	2.2 Calendari lectiu	7
	2.3 Calendari general anual de reunions.....	8
	2.4 Programació de reunions.....	18
	2.5 Consell Escolar.....	19
	2.5.1 Comissions del consell escolar	20
	2.6 Consell de Direcció.....	20
	2.6.1 Equip Directiu	20
	2.6.2 Permanències de l'Equip Directiu	21
	2.6.3 Caps de Departament i Seminari.....	26
	2.7 Cap de coordinació.....	26
	2.8 Tallers	27
	2.9 Equips de Millora	27
	2.10 Tutories	28
	2.10.1 Relació de Tutors Pedagògics i d'FCT	28
	2.11 Professorat.....	29
	2.11.1 Juntes d'avaluació.....	30
	2.12 Marc Horari.....	30
	2.13 Horaris del professorat.....	30
	2.14 Horaris de les aules	30
	2.15 Hores Professors	31
	2.16 Criteris per a la confecció d'horaris	35
	2.17 Guàrdies	35
	2.18 Sortides departaments	37
3.	Objectius Generals	38
	3.1 Propostes de Millora.....	46
4.	Alumnat	50
	4.1 Pla Acció Tutorial GM i GS.....	50
	4.2 Horaris dels grups	50
	4.3 Alumnes matriculats per Famíles Professionals i Cicles.....	50
5.	Projectes Institut.....	52
6.	Pla de formació general (RH13-D01).....	53
7.	Relacions amb la Comunitat Escolar:	55
8.	Relacions amb l'Entorn: (Revisar M A)	55
9.	Mecanismes de Seguiment i Avaluació del Desenvolupament de la PGAC.	56
10.	ANNEXOS:.....	57

1 Introducció.

La PGAC és un document basat en el PEC, on es concreten les prioritats i tots els aspectes relatius a les activitats i el funcionament del centre per al curs acadèmic actual (2018-19), incloses, si escau, les concrecions relatives als projectes, el currículum, les normes i tots els plans d'actuació acordats i aprovats així com els serveis que es presten en tot l'horari escolar.

Lògicament, també hem tingut present totes les recomanacions i indicacions que ens va fer la inspecció educativa a l'AVAC, les que es van fer a la memòria de centre i la revisió per a la direcció del curs 2017-18.

Atenent la particularitat del nostre centre, hem de continuar dedicant molts dels nostres esforços a l'elaboració de tota la documentació estratègica del centre així com a la continuació de gran part dels projectes que es van posar en marxa el curs passat.

INFORMACIÓ GENERAL DEL CENTRE

Nom del centre:	Institut Les Salines
Adreça:	Av. Onze de Setembre 36-38. 08820 El Prat de Llobregat
Telèfon:	93 379 40 97
Correu electrònic:	a8074631@xtec.cat
Adreça web:	http://www.inslessalines.cat
Codi de centre:	08074631
NIF:	S0800565D

2 Aspectes d'Organització i Funcionament.

L'Equip Directiu està format per un total de 5 professors que desenvolupen les funcions de Director, Cap d'Estudis, Cap d'Estudis Adjunt, Secretari/Administrador i Coordinador Pedagògic.

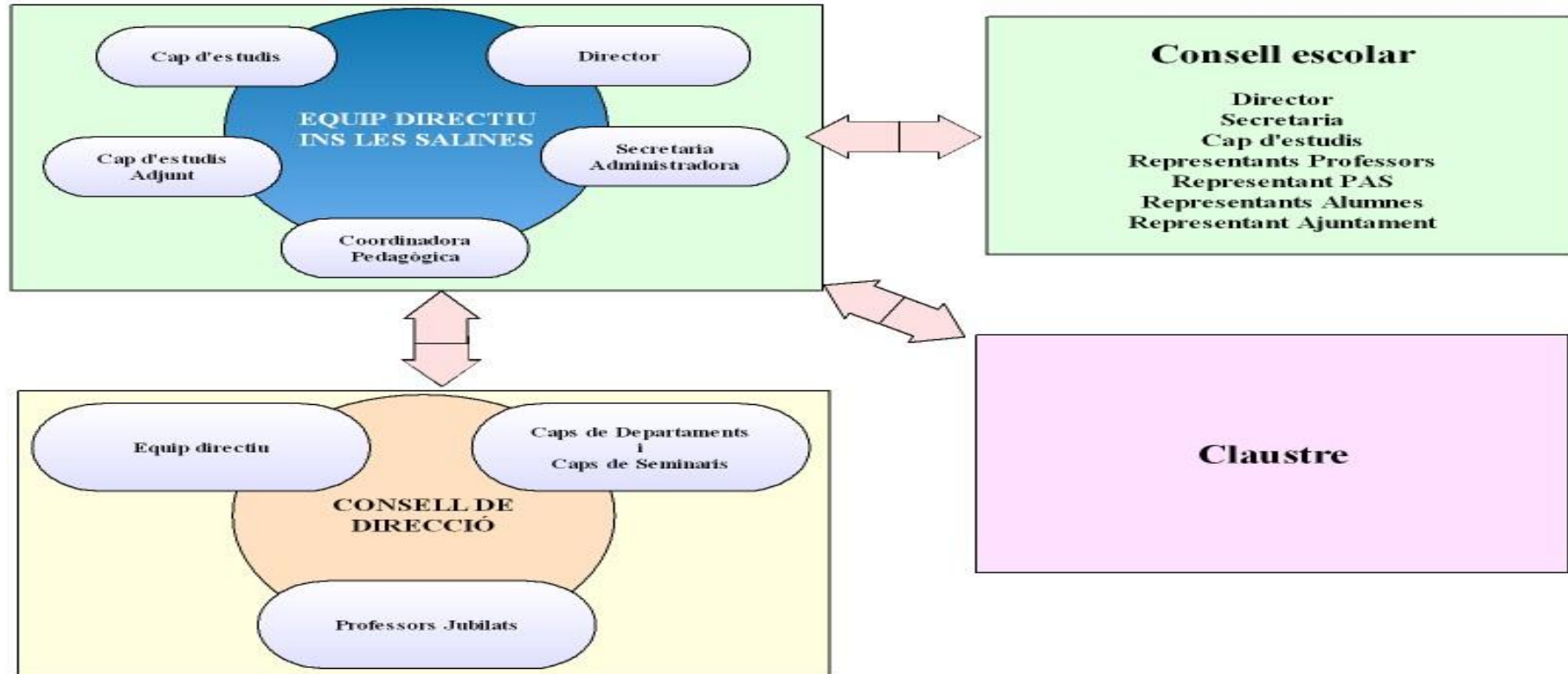
Com a tret característic de l'organització de l'Institut Les Salines, es crea un Consell de Direcció constituït per l'Equip Directiu, els caps de Departament i els caps de seminaris.

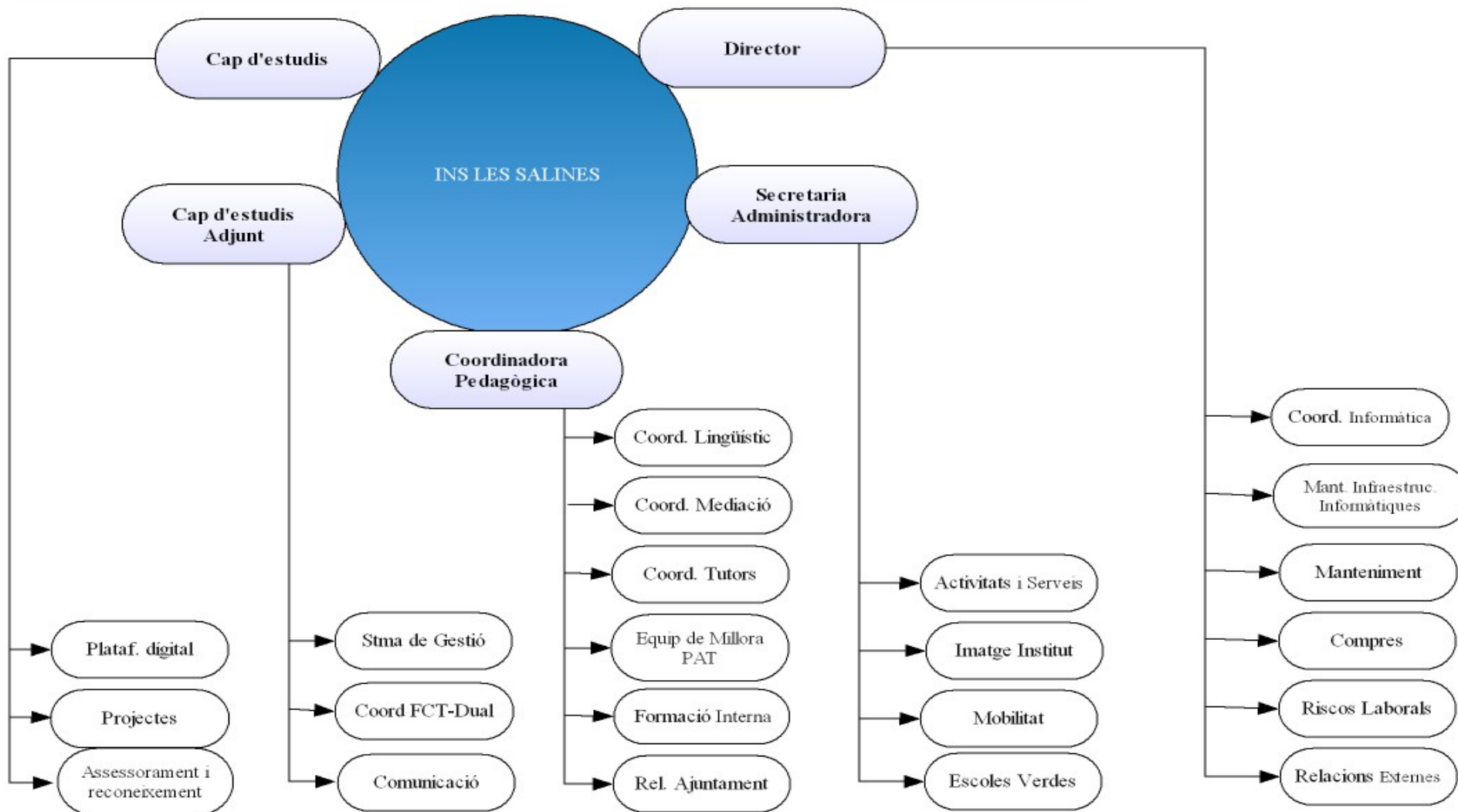
Cada membre de l'equip directiu és l'interlocutor d'algunes de les coordinacions que es duen a terme, d'aquesta forma sempre s'establirà una línia directa amb la direcció del centre ja que cada membre, informará de qualsevol aspecte referit a cadascuna de les coordinacions de les que és interlocutor.

Aquest Consell de Direcció es considera un òrgan imprescindible amb la finalitat d'analitzar, millorar, avaluar i prendre decisions envers l'organització i el funcionament del Centre.

2.1 Organigrama















ORGANIGRAMA INS LES SALINES





2.2 Calendari lectiu

Calendari Curs 2018-2019 (Professorat)																
Setembre								Octubre								
DL	DM	DX	DJ	DV	DS	DM	Set	Set	DL	DM	DX	DJ	DV	DS	DM	
					1	2										
3	4	5	6	7	8	9		3	1	2	3	4	5	6	7	
10	11	12	13	14	15	16		4	8	9	10	11	12	13	14	
17	18	19	20	21	22	23	1	5	15	16	17	18	19	20	21	
24	25	26	27	28	29	30	2	6	22	23	24	25	26	27	28	
								7	29	30	31					
Novembre								Desembre								
DL	DM	DX	DJ	DV	DS	DM	Set	Set	DL	DM	DX	DJ	DV	DS	DM	
			1	2	3	4								1	2	
5	6	7	8	9	10	11	8	12	3	4	5	6	7	8	9	
12	13	14	15	16	17	18	9	13	10	11	12	13	14	15	16	
19	20	21	22	23	24	25	10	14	17	18	19	20	21	22	23	
26	27	28	29	30			11		24	25	26	27	28	29	30	
Gener								Febrer								
DL	DM	DX	DJ	DV	DS	DM	Set	Set	DL	DM	DX	DJ	DV	DS	DM	
31													1	2	3	
	1	2	3	4	5	6		19	4	5	6	7	8	9	10	
7	8	9	10	11	12	13	15	20	11	12	13	14	15	16	17	
14	15	16	17	18	19	20	16	21	18	19	20	21	22	23	24	
21	22	23	24	25	26	27	17	22	25	26	27	28				
28	29	30	31				18									
Març								Abril								
DL	DM	DX	DJ	DV	DS	DM	Set	Set	DL	DM	DX	DJ	DV	DS	DM	
				1	2	3										
4	5	6	7	8	9	10	23	27	1	2	3	4	5	6	7	
11	12	13	14	15	16	17	24	28	8	9	10	11	12	13	14	
18	19	20	21	22	23	24	25	29	15	16	17	18	19	20	21	
25	26	27	28	29	30	31	26		22	23	24	25	26	27	28	
									29	30						
Maig								Juny								
DL	DM	DX	DJ	DV	DS	DM	Set	Set	DL	DM	DX	DJ	DV	DS	DM	
		1	2	3	4	5								1	2	
6	7	8	9	10	11	12	30		3	4	5	6	7	8	9	
13	14	15	16	17	18	19	31		10	11	12	13	14	15	16	
20	21	22	23	24	25	26	32		17	18	19	20	21	22	23	
27	28	29	30	31			33		24	25	26	27	28	29	30	

 Període Administratiu	 Avaluacions (FCT, Inicial, 1a)	 Jornades tècniques (provi)
 Inici CFG Mitjà i Superior	 Inici nou Trimestre	 Consultes
 Festes i Lliure Disposició	 Lliurament Notes	 Proves Extraordinàries
 Claustres	 Vacances (Nadal i Set Santa)	 Auditories (Extern i Inter)
	 Projectes i Síntesi	 Reclamacions

2.3 Calendari general anual de reunions

Candari de Tasques i Reunions programades pel curs 2018/19				
Dilluns	Dimarts	Dimecres	Dijous	Divendres
3	4	5	6	7
CLAUSTRE	CAI FCT	Reunió Caps Dept	TUTORS / TUTORES PEDAGÒGICS	Rebuda Families CAFEMN
Professorat de nova incorporació	REUNIONS DE COORDINACIONS			
10	11	12	13	14
TUTORS / TUTORES FCT	DIADA	REUNIÓ DE DEPARTAMENTS	REUNIONS DE COORDINACIONS	Inici Cicles Mitjà i Superior
17	18	19	20	21
		REUNIONS DE COORDINACIONS		
24	25	26	27	28
		Reunió Caps Dept		

Setembre

Candari de Tasques i Reunions programades pel curs 2018/19

Octubre

Dilluns	Dimarts	Dimecres	Dijous	Divendres
1	2	3	4	5
FESTA LOCAL		TUTORS / TUTORES PEDAGÒGICS		
8	9	10	11	12
		Junta d'Avaluació Inicial		Festa del PILAR
15	16	17	18	19
		Junta d'Avaluació Inicial		
22	23	24	25	26
		Reunió Caps Dept	Auditoria Interna	Auditoria Interna
		REUNIÓ DE DEPARTAMENTS		
		Reunió de Pares		
29	30	31		
		REUNIONS DE COORDINACIONS		

Candari de Tasques i Reunions programades pel curs 2018/19

Novembre

Dilluns	Dimarts	Dimecres	Dijous	Divendres
			1	2
			Festa de Tots Sants	Festiu
5	6	7	8	9
		EQUIPS DOCENTS 2n		
12	13	14	15	16
		EQUIPS DOCENTS 1r		
19	20	21	22	23
		Reunió Caps Dept		
		REUNIONS DE COORDINACIONS		
26	27	28	29	30
		JUNTA DELEGATS		Final Trimestre
		TUTORS / TUTORES PEDAGÒGICS		Auditoria Externa

Candari de Tasques i Reunions programades pel curs 2018/19

Desembre

Dilluns	Dimarts	Dimecres	Dijous	Divendres
3	4	5	6	7
		Junes 1a Avaluació	Dia de la Constitució	FESTIU
10	11	12	13	14
		Junes 1a Avaluació		
17	18	19	20	21
		Reunió Caps Dept		CLAUSTRE
		REUNIÓ DEPARTAMENT		Liurament NOTES
24	25	26	27	28
Periode Festiu NADAL	Periode Festiu NADAL	Periode Festiu NADAL	Periode Festiu NADAL	Periode Festiu NADAL

Candari de Tasques i Reunions programades pel curs 2018/19

Gener

Dilluns	Dimarts	Dimecres	Dijous	Divendres
	1	2	3	4
	Període Festiu NADAL	Període Festiu NADAL	Període Festiu NADAL	Període Festiu NADAL
7	8	9	10	11
Període Festiu NADAL		REUNIONS DE COORDINACIONS		
14	15	16	17	18
		EQUIPS DOCENTS		
21	22	23	24	25
		Reunió Caps Dept		
		TUTORS / TUTORES FCT		
28	29	30	31	
		REUNIÓ DEPARTAMENT		

Candari de Tasques i Reunions programades pel curs 2018/19

Dilluns	Dimarts	Dimecres	Dijous	Divendres
				1
4	5	6	7	8
		REUNIONS DE COORDINACIONS		
11	12	13	14	15
		Reunió Caps Dept		
18	19	20	21	22
		REUNIÓ DEPARTAMENT		
25	26	27	28	
		JUNTA DELEGATS		
		TUTORS / TUTORES PEDAGÒGICS		

Febrer

Candari de Tasques i Reunions programades pel curs 2018/19

Març

Dilluns	Dimarts	Dimecres	Dijous	Divendres
				1
				Final Trimestre
4	5	6	7	8
	Jornades Tècniques	Jornades Tècniques	Jornades Tècniques	Jornades Tècniques
FESTA LOCAL		Juntes 2a Avaluació		
11	12	13	14	15
		Juntes 2a Avaluació		
18	19	20	21	22
		Reunió Caps Dept		Lliurament NOTES
		REUNIÓ DEPARTAMENT		
25	26	27	28	29
		REUNIONS DE COORDINACIONS		

Candari de Tasques i Reunions programades pel curs 2018/19

Abril

Dilluns	Dimarts	Dimecres	Dijous	Divendres
1	2	3	4	5
8	9	10	11	12
		Reunió Caps Dept		
		REUNIÓ DEPARTAMENT		
15	16	17	18	19
Periode Festiu Setmana Santa	Periode Festiu Setmana Santa	Periode Festiu Setmana Santa	Periode Festiu Setmana Santa	Periode Festiu Setmana Santa
22	23	24	25	26
Periode Festiu Setmana Santa		REUNIONS DE COORDINACIONS		
29	30			

Candari de Tasques i Reunions programades pel curs 2018/19

Maig

Dilluns	Dimarts	Dimecres	Dijous	Divendres
		1	2	3
		Dia del Treball		
6	7	8	9	10
		EQUIPS DOCENTS		
13	14	15	16	17
		Reunió Caps Dept		
		REUNIÓ DEPARTAMENT		
20	21	22	23	24
		JUNTA DELEGATS		
		TUTORS / TUTORES PEDAGÒGICS i FCT		
27	28	29	30	31
		REUNIONS DE COORDINACIONS	Presentació Síntesi i Projectes	Presentació Síntesi i Projectes

Candari de Tasques i Reunions programades pel curs 2018/19

Juny

Dilluns	Dimarts	Dimecres	Dijous	Divendres
3	4	5	6	7
	3a Avaluació i Ordinària	RECLAMACIONS i Lectura de NOTES	CONSULTES i RECLAMACIONS	CLAUSTRE CONSULTES
10	11	12	13	14
Festa Local	2a Convocatòria i Extraordinària	2a Convocatòria i Extraordinària	2a Convocatòria i Extraordinària	2a Convocatòria i Extraordinària
17	18	19	20	21
Avaluació 2a Convocatòria / Extraordinària i Final Etapa	Període Administratiu	REUNIONS DE COORDINACIONS	Període Administratiu	FINAL CURS Lliurament NOTES i RECLAMACIONS
24	25	26	27	28
Sant Joan	Període Administratiu	Reunió Caps Dept	Període Administratiu	CLAUSTRE
	Matrícula Alumnat Antic	Període Administratiu	Període Administratiu	Matrícula Alumnat Antic
	Matrícula Alumnat Antic	Matrícula Alumnat Antic	Matrícula Alumnat Antic	Matrícula Alumnat Antic

2.4 Programació de reunions

TIPUS	PARTICIPANS	TEMPORALITZACIÓ	NOMBRE REUNIONS	FRANJA HORÀRIA
EQUIP DIRECTIU	EQUIP DIRECTIU	SETMANAL	35	DILLUNS: De 15,30h. a 18,30h.
CAPS DE DEPARTAMENT	EQUIP DIRECTIU I CAPS DEPARTAMENT	MENSUAL	11	DIMECRES: De 13,30h. a 15,30h.
CAPS DE COORDINACIÓ	MEMBRE/S DE L'EQUIP DIRECTIU I CAPS DE COORDINACIÓ	BIMENSUAL	5	DIMECRES: De 13,30h. a 15,30h.
COORDINACIONS	MEMBRE/S DE L'EQUIP DIRECTIU I/O CAPS DE COORDINACIÓ I ADJUNT DE COORDINACIÓ	BIMENSUAL	6	DIMECRES: De 13,30h. a 15,30h.
TUTORIES	MEMBRE/S DE L'EQUIP DIRECTIU I/O CAPS DE COORDINACIÓ I TUTORS/RES	INICI CURS TRIMESTRAL FINAL DE CURS	7	DIMECRES: De 13,30h. a 15,30h.
DEPARTAMENTS	CAPS DE DEPARTAMENT I PROFESSORAT DEL DEPARTAMENT	MENSUAL	8	DIMECRES: De 13,30h. a 15,30h.
JUNTES D'AVALUACIÓ	PROFESSORAT DELS EQUIPS DOCENTS	INICI CURS TRIMESTRAL FINAL DE CURS	5	DIMECRES: De 13,30h. a 15,30h.
EQUIPS DOCENTS	PROFESSORAT DELS EQUIPS DOCENTS	MENSUAL	4	DIMECRES: De 13,30h. a 15,30h.
CLAUSTRE	TOT EL PROFESSORAT	INICI CURS TRIMESTRAL FINAL DE CURS	4	DIMECRES: De 13,30h. a 15,30h.
CONSELL ESCOLAR	MEMBRES DE L'EQUIP DIRECTIU I MEMBRES DEL CONSELL ESCOLAR	INICI CURS TRIMESTRAL FINAL DE CURS	4	DIMECRES: De 16,00h. a 17,00h.

2.5 Consell Escolar

	Nom
President	M Àngel Noval Giralt
Secretari	Ivan Muriana
Cap d'Estudis	Valle Moreno León
Professorat	Esther Velasco Gutiérrez
	Cristian Rodríguez Barriuso
	Ismael Trascastro Clavijo
	Leonides López Marín
	Marisa Martínez Martínez
Alumnat	Marc Mendoza Migueiz
	Eloy Álvarez Heredia
Pares i mares	Vacant
	Vacant
AMPA	Vacant
PAS	Clara Gómez Álvarez
Ajuntament	Carme Villén Pérez
Organitzacions Empresarials	Vacant

2.5.1 Comissions del consell escolar

Comissió permanent:

- Miguel Angel Noval Giralt
- Valle Moreno León
- Ivan Muriana Reig
- Clara Gómez Álvarez
- Esther Velasco Gutiérrez
- Cristian Rodríguez Barriuso

Comissió econòmica:

- Miguel Ángel Noval Giralt
- Ivan Muriana Reig
- Ismael Trascastro Clavijo

2.6 Consell de Direcció

2.6.1 Equip Directiu

Carrec	Nom
Director	Miguel Ángel Noval Giralt
Cap d'Estudis	Valle Moreno León
Coordinadora Pedagògica	Montserrat González Ramírez
Cap d'Estudis Adjunt	Enric Colomer Samper
Secretari	Ivan Muriana Reig

2.6.2 Permanències de l'Equip Directiu

Institut Les Salines Horaris 2018/2019

El Prat de Llobregat

Noval Giralt, Miguel Ángel

Untis 2019

8/10/2018

	Dilluns	Dimarts	Dimecres	Dijous	Divendres
8.00				SMX1ADSL	
9.00				*SMX1-M03 1.1.11	
10.00					
11.00		*CÀRREC	*CÀRREC		*CÀRREC
12.00				*CÀRREC	
13.00	SMX1ADSL *SMX1-M03 1.1.11				
14.00					
15.00			*REUNIONS		
16.00					
17.00	*CÀRREC				
18.00					
19.00					
20.00					
21.00					

Institut Les Salines Horaris 2018/2019
 El Prat de Llobregat

Untis 2019
 8/10/2018

Moreno León, María del Valle

	Dilluns	Dimarts	Dimecres	Dijous	Divendres
8.00					
9.00	*CÀRREC	CÀRREC		*CÀRREC	*CÀRREC
10.00	CAIAQ CAIBQ *CAI-C4. 1.2.3			CAIAQ CAIBQ *CAI-C4. 1.2.3	CAIAQ CAIBQ *CAI-C4. 1.2.3
11.00					
12.00	CAIAQ CAIBQ *CAI-C4. 1.2.3	CAIAQ CAIBQ *CAI-C4. 1.1.2		CAIAQ CAIBQ *CAI-C4. 1.2.3	CAIAQ CAIBQ *CAI-C4. 1.2.3
13.00	*CÀRREC		*MANTENIMENT	*CÀRREC	*CÀRREC
14.00		*MANTENIMENT	*REUNIONS		
15.00					
16.00			*CÀRREC		
17.00					
18.00					
19.00					
20.00					
21.00					

Institut Les Salines Horarios 2018/2019

Untis 2019

El Prat de Llobregat

8/10/2018

González Ramírez, Monserrat

	Dilluns	Dimarts	Dimecres	Dijous	Divendres
8.00					
9.00					
10.00					
11.00					
12.00	*CÀRREC	*CÀRREC	*CÀRREC	GA2 *GA2-M08 1.0.5	*CÀRREC
13.00					
14.00		*REUNIONS	*CÀRREC		
15.00					
16.00		AF2 *AF2-M08 1.0.5	AF1 *AF1-M02 1.0.6		
17.00		AF1 *AF1-M02 1.0.6	AF2 *AF2-M08 1.0.5		
18.00			AF2 *AF2-M08 1.0.5		
19.00		AF1 *AF1-M02 1.0.6			
20.00		AF2 *AF2-M08 1.0.5			
21.00					

Institut Les Salines Horaris 2018/2019
 El Prat de Llobregat
Muriana Reig, Iván

Untis 2019
 8/10/2018

	Dilluns	Dimarts	Dimecres	Dijous	Divendres
8.00					
9.00					
10.00			*CÀRREC		
11.00					
12.00			GA1-1 GA1-2		*CÀRREC
13.00	GA1-1 GA1-2 *GA1-M10. 1.0.6	*CÀRREC	*GA1-M10. 1.0.6		
14.00				GA1-1 GA1-2 *GA1-M10. 1.0.6	
15.00		AF1	*REUNIONS		
16.00		*AF1-M05. 1.0.6		AF1 *AF1-M05. 1.0.6	
17.00	*CÀRREC				
18.00					
19.00				*CÀRREC	
20.00	AF1 *AF1-M05. 1.0.6				
21.00					

Institut Les Salines Horarios 2018/2019
 El Prat de Llobregat

Untis 2019
 8/10/2018

Colomer Samper, Enrique

	Dilluns	Dimarts	Dimecres	Dijous	Divendres
8.00					
9.00					
10.00					
11.00					
12.00			CI1		
13.00			*CI1-M13 1.1.5		
14.00			*REUNIONS	*CÀRREC	
15.00					
16.00					
17.00				TIL1A TIL1B	
18.00	*CÀRREC	CÀRREC	*CÀRREC	*TIL1-M13. 1.0.3	*CÀRREC
19.00		ASIX1/DAW1	CI2	TIL2A TIL2B	
		*ASIX1-M13 1.1.11	*CI2-M13	*TIL2-M13. 1.1.12	
20.00			CI2	TIL2A TIL2B	
			*CI2-M16-UF8 1.1.6	*TIL2-M16-UF3. 1.1.12	
21.00		CÀRREC		*CÀRREC	

2.6.3 Caps de Departament i Seminari

Departament	Caps departaments / seminaris
Administració	Delfina Baró Lladós
Idiomes	Sabrina Colautti
Comerç i Màrqueting	Anna Ma Tomàs / Agustí Boscà
Educació Física	Leonides López Marín / Ivan Silverio Loma
FOL	Ester Velasco Gutierrez
Sanitat	Elisabeth Muñoz Jurado
Imatge Personal	Maribel Moraga Tirado
Informàtica i comunicacions	Cristian Rodríguez Barriuso / Emilia Albeldo
Agrària	Roc Mas Navarro
PFI	Ferran Rubio Jallas
IFE	Oscar González Álvarez

2.7 Cap de coordinació

Coordinació	Cap de Coordinació
Comunicació	Elisabeth Muñoz Jurado
FCT i DUAL	Anna M ^a Tomàs Pallàs
Projectes	Ferran Garin Ureña
Imatge de Centre	Piedad Blanco Caliz
Mobilitat	Lourdes Manzanedo Sánchez
Plataforma Digital	Oriol López Varas
Tutoria	Mireia Sanchez Sanchez
Coeducació, Mediació i Convivència	Rafael García Gomar
Lingüística	Noemí Valera Pastor
Activitats i serveis	Cecilia Calabuig Castellano
Sistema de gestió	Antonio Cucarella Gómez
Escola verda/Medi ambient	Raquel Segura Tubau
Riscos laborals	Esther Velasco Gutierrez
Informàtica (TIC)	Cristian Rodríguez Barriuso

2.8 Tallers

Tallers	Responsable taller
Comerç i Marqueting	Agustí Boscà, José Melenchon
Informàtica i comunicacions	Cristian Rodriguez, Emilia Albeldo
Administratiu	Delfina Baro, Julio Garcia, Yolanda Rodríguez
Educació Física	Fernando del Barrio, Ivan Silverio, Leonides Lope
Agrària	Eduard Villanueva, Jose Del Moral, Roc Mas, Xavier Fontanet
Sanitat	Rosina Carrion, Valle Moreno
Imatge Personal	Piedad Blanco, Maribel Moragas

2.9 Equips de Millora

Equip de Millora	Components
Sistema de Gestió	Antonio D Cucarella, Rosina Carrión, Laura Màs, Carlos Martínez, Núria Contreras , Enric Colomer
Plataforma Digital	Mas del Valle Moreno, Oriol Lopez , Juan Manuel Gallardo
Comunicació	Elisabeth Muñoz, Ester Salés, Aurea Peralba, Laura Màs, Noemí Valera, Enric Colomer

Cal recordar que durant el curs es possible que es modifiquin els components dels equips de millora en funció de circumstàncies o per necessitats de funcionament del centre.

2.10 Tutories

2.10.1 Relació de Tutors Pedagògics i d'FCT

Família	Grup	Tutor Pedagògic	Tutor FCT
Educació Física	CAFEMN A	Manuel Polo	Eva Arteché Manuel Polo
	CAFEMN B	Alvaro Romero	Alvaro Romero Ivan Silverio
	EAS 1	Fernando del Barrio	
	COFI 1	Norma Diaz	
	TAFE 2A	Ninoska Souto	Ninoska souto Leonides lopez
	TAFE 2B	Sergi Rovira	Sergi Rovira

Sanitària	CAI A	Núria Contreras	Núria Contreras Rosina Carrion
	CAI B	Aurea Peralba	Aurea Peralba

Comerç	COI 1	Javier Sanchez	
	COI 2	Angels Caballero	Angels Caballero
	Act- Comercials 1	Agustí Boscà	
	Act- Comercials 2	Antonio D Cucarella	Agustí Boscà
	TiL 1A	Montse Cardú	
	TiL 1B	Said Foutina	
	TiL 2A	Laura Mas	Laura Mas
	TiL 2B	Jordi Ballester	Laura Mas

Informàtica	SMX 1BUS	Elimilia Albeldo	
	SMX 1CPU	Ferran Garin	
	SMX 1ADSL	Carlos Martínez	
	SMX 2A	Jordi Moreno	Jordi Moreno Ferran Garin
	SMX 2B	Juan Manuel Gallardo	Emilia Albeldo
	ASIX 1	Ismael Trascastro	
	ASIX 2	Xavier López	Xavier López
	DAW 1	Ismael Trascastro	
	DAW 2	Victor Lozano	Victor Lozano

Administratiu	GA 1	Julio Garcia	
	GA 2	Javier Ucles	Julio Garcia
	AF 1	Ester Salés	
	AF 2	Raquel Martí	Delfina Baró

Imatge Personal	PCC 1	Piedad Blanco	
	PCC 2	Lourdes Manzanedo	Lourdes Manzanedo
Agrària	PAE 1	Xavier Fontanet	
	PAE 2	Jose del Moral	Xavier Fontanet
	JiF 1	Ma Gemma Saiz	
	JiF 2	Eduardo Villanueva	Ma Gemma Saiz Eduardo Villanueva
	PiM 1	Jordi Hernadez	
	PiM 2	Xavier Haro	Xavier Haro Jordi Hernandez

2.11 Professorat

El Claustre està format per 83 docents per cobrir les 73.49 dotacions, entre professors d'Educació Secundària, professorat Tècnic i especialistes.

Més concretament, tenint en compte la petició feta a Serveis Territorials segons les necessitats específiques pròpies de cada família professional i de l'organització interna del centre, la dotació de plantilla per aquest curs escolar ha estat de 26.83 de professorat tècnic (591), 41.66 de professorat d'educació secundària (590) i 5 de professorat especialista.

DEPARTAMENTS	Prof. Secundària	Prof. Tècnic	Prof. Especialista	TOTAL
Administratiu i Gestió	3,5	3,83	-	7.33
Comerç i Màrqueting	5,5	5	1	11.5
Educació Física	11,5		0.5	12
Informàtica i Comunicació	6	6,5	-	12.5
Agrària	2	4,5	1.5	8
Sanitària	1	4	-	5
Imatge Personal	1	3	-	4
FOL	4,5	-	-	4,5
Idiomes	3	-	-	3
PFI	0,66	-	1 PAS	1.66
IFE	3	-	1TIS	4
TOTAL	41,66	26.83	5	155,66

2.11.1 Juntes d'avaluació

- La junta de l'Avaluació Inicial es farà el dia 10 i 17 d'octubre de 2018 de 13,30h. a 15,30h.
- La junta de la 1ra Avaluació es farà el dia 5 i 12 de desembre de 2018 de 13,30h. a 15,30h.
- La junta de la 2na Avaluació es farà el dia 6 i 13 de març de 2019 de 13,30h. a 15,30h.
- La junta de la 3ra Avaluació i final es farà el dia 4 de juny de 2019 de 08,00h. a 14.30h
- La junta de la 2na Convocatoria/Extraordinària es farà el dia 17 de juny de 2019 de 08,00h. a 14.30h

2.12 Marc Horari

La totalitat dels estudis s'ofereixen en modalitat presencial.
Els torns dels estudis són de matí i tarda, de 8,00h. a 14,30h. i de 15,00h. a 21,20h. respectivament.

2.13 Horaris del professorat

ANNEX 1

2.14 Horaris de les aules

ANNEX 2

2.15 Hores Professors

Tutor

	Classe Lectiu	FCT Lectiu	Càrrec Lectiu	Cap de Dep.		Lectiu	Tutor			LECT.	Comp. No lectiu	>55 anys No lectiu	Reunions No lectiu	Coord. NL	Guàrdies		Totals:
				Lectiu	No lectiu		Norm.	>20 alum.	>10 menors.						Disp.	Assig.	
ADMINISTRACIÓ																	
BARO LLADOS, DELFINA	11	4	1	3	3					19		2	2	2			28
GARCIA VEGA, JULIO ANTONIO	15	4				1	1	1	1	20			2	2	1	1	28
GONZÁLEZ RAMÍREZ, MONTSERRAT	10		9							19	14		2				35
MARTI SERRANO, DOROTEA RAQUEL	19					1	1			20			2	1	4	4	28
MURIANA REIG, IVÁN	10		9							19	14		2				35
RODRÍGUEZ VARGAS, YOLANDA	16		1							17			2	1	3	3	23
SALÉS MARTÍN, ESTER MARIA	9					1	1			10			2	1			14
UCLÉS MUÑOZ, FRANCISCO JAVIER	19					1	1			20			2	1	4	4	28
Totals:					3		4	1	1					8	12	12	
AGRÀRIA																	
ARNAU GÓMEZ, MARTA	10									10			2	1	1	1	14
FERRAGUT RAMÍREZ, SONIA	6									6			2	1	1	1	10
FONTANET ROIG, XAVIER	17	1	1			1	1			20			2	1	4	4	28
GIBERT REBULL, ELISA	10									10			2	1	1	1	14
HARO RUIZ, XAVIER	16	1	2			1	1			20			2		5	5	28
HERNANDEZ PUIG, JORDI	16	2	1			1	1			20			2	1	4	4	28
MAS NAVARRO, ROC	10		1	3	3					14			2				19
MORAL DEL VALLE, JOSE ANTONIO DEL	18		1			1	1			20			2	1	4	4	28
SAIZ SAIZ, MARIA GEMMA	16	3				1	1			20			2	1	4	4	28
VILLANUEVA SEOANE, EDUARDO	17	1	1			1	1			20			2	1	4	4	28
Totals:					3		6	0	0					8	28	28	
CAI																	
CARRION FABREGAT, ROSINA	13	5	1							19			2	1	6	6	28
CONTRERAS COLL, NURIA	15	2	1			1	1	1	1	19			2		4	4	28
MORENO LEÓN, MARIA DEL VALLE	9		11							20	13		2				35
MUÑOZ JURADO, ELISABETH	16			3	3					19			2	4			28
PERALBA MARCÓ, ÀUREA	12	5	1			1	1	1	1	19			2	1	3	3	28
Totals:					3		2	2	2					6	13	13	

COMERÇ

BALLESTER PUEYO, JORDI	14					1	1	1		15			2				19
BOSCÀ NAVARRO, AGUSTÍ	10	4	2	3	3	1	1	1	1	20			2				28
CABALLERO CALERO, MARIA ANGELES	15	4				1	1			20			2	1	4	4	28
CALDU FERRUS, MONTSERRAT	18	1				1	1	1		20			2	1	3	3	28
CASTELLVI CIFRE, JOSEP MARIA	5									5			2		2	2	9
CUCARELLA GOMEZ, ANTONIO DANIEL	16		3			1	1	1	1	20			2		3	3	28
FOUTINA MIRABENT, SAID	19					1	1	1		20			2	1	3	3	28
MARTINEZ MARTINEZ, MARIA LUISA	20									20	1		2	1	4	4	28
MAS SASTRE, LAURA MARIA	11	7				1	1	1		19			2	2	3	3	28
MELENCHON FREIJO, JOSE ANTONIO	9		1							10			2		2	2	14
PONT GASSO, PERE	10									10			2		2	2	14
SANCHEZ SANCHEZ, JAVIER	19					1	1	1		20		2	2	1	1	1	28
TOMAS PALLAS, ANA MARIA	8		9	3	3					20			2		3	3	28
VALENTÍ SOLER, LUIS	10									10			2		2	2	14
Totals:					6		8	7	2					7	32	32	

EF

AGUILAR LUNA, JESUS ANGEL	10									10			2	1	1	1	14
ARTECHE LORA, EVA	8	1	1							10			2	1	1	1	14
BARRIO CARRILLO, FERNANDO DEL	18		1			1	1	1		20			2	1	3	3	28
DIAZ MORENO, NORMA	18		1			1	1	1		20			2	1	3	3	28
DORCA PETIT, PAU	12									12			2				14
LOPEZ MARIN, LEONIDES	14	2	1	3	3					20			2	1	2	2	28
NOGUERALES GONZALEZ, RAQUEL	20									20			2	2	4	4	28
POLO PACHECO, MANUEL	17	2				1	1	1	1	20			2	1	2	2	28
ROMERO BELENCHON, ALVARO	14	3	1			1	1	1	1	19			2	1	3	3	28
ROVIRA LLORENTE, SERGI	16	1	1			1	1	1		19			2	1	4	4	28
SÁNCHEZ SÁNCHEZ, MIREIA	17		2							19			2	1	6	6	28
SEGARRA ARAGAY, RICARDO	9	1								10			2		2	2	14
SILVERIO LOMA, IVAN	14	2	1	3	3					20			2	1	2	2	28
SOUTO GARCIA, NINOSKA	18	1				1	1	1		20			2	1	3	3	28
Totals:					6		6	6	2					12	36	36	

IDIOMES																	
CHAVES SANTOS, MARIA DEL CARMEN	10												10	2	2	2	14
COLAUTTI, SABRINA	16		1	3	3								20	2	2	1	28
TERÉS LORIENTE, MIREIA	10												10	2		2	14
VALERA PASTOR, NOEMI	18		1										19	2	1	6	28
Totals:				3		0		0							2	10	10
INFORMÀTICA																	
ALBELDO GARULO, EMILIA MARIA	4	4	1	3	3	1	1						13	2			19
FERNÁNDEZ MURILLO, ANDRÉS	19												19	2	1	6	28
GALLARDO LLAVERO, JUAN MANUEL	18					1	1	1		1			19	2	1	3	28
GARIN UREÑA, FERRAN	16	2				1	1	1		1			19	2	2	2	28
HERNANDO PONCE, TOMAS	9		1										10	2	1	1	14
LÓPEZ ALBERT, XAVIER	15	3				1	1						19	2	1	5	28
LÓPEZ VARAS, ORIOL	20												20	2	6		28
LOZANO ALBALATE, VÍCTOR	16	2				1	1						19	2	3	3	28
MARTÍNEZ GARCÍA, CARLOS	18					1	1	1		1			19	2	2	2	28
MORENO MARÍN, JORGE	15	3				1	1	1		1			19	2	1	3	28
NOVAL GIRALT, MIGUEL ÀNGEL	5		15										20	2			35
RODRÍGUEZ BARRIUSO, CRISTIAN	12		5	3	3								20	2	2		28
TRASCASTRO CLAVIJO, ISMAEL	19					1	1						20	2	1	3	28
Totals:				6		8		4		4					21	28	28
PERRUQUERIA																	
BLANCO CALIZ, PIEDAD	18		1			1	1	1		1			20	2	1	2	28
CALABUIG CASTELLANO, CECILIA	11												11	2	1		14
GONZÁLEZ VIVANCO, ELENA	10												10	2	1	1	14
MANZANEDO SANCHEZ, LOURDES	15	3	1			1	1	1					20	2	1	3	28
MORAGA TIRADO, MARIA ISABEL	16		2	3	3								21	2	1	1	28
Totals:				3		2		2		1					5	7	7

PFI																		
DOMENECH ARTIGUES, JUAN ANTONIO	19					1					20	13		2			35	
RUBIO JALLAS, FERNANDO	12			2	1	1	1				15			2			19	
Totals:					1		1	0		0				0	0		0	
IFE																		
GONZÁLEZ ÁLVAREZ, ÓSCAR	14			3	3	2	1				19			2	1	2	2	28
GARCÍA GOMAR, RAFAEL	16		1			2	1				19			2	2	4	4	28
AGUSTÍ LÓPEZ, SARA	20					2					22	11		2				35
SEGURA TUBAU, RAQUEL	18		1								19			2	2	5	5	28
Totals:					3		2	0		0				5	11		11	

2.16 Criteris per a la confecció d'horaris

- D'acord amb la normativa vigent la jornada laboral del professorat és de 37,5 hores, que es distribueixen de la següent manera :
- **19 hores lectives:** docència directa, tutoria individual i grup, activitats directives, coordinacions. Aquestes hores es podran prendre com a mitjana quan no es faci una distribució horària uniforme.
- **9 hores d'activitats complementàries d'horari fix:** reunió setmanal del departament, guàrdies, manteniment del laboratori i aules específiques.
- **2 hores d'activitats complementàries de presència al centre educatiu no sotmeses a horari fix:** reunió d'avaluació, claustre, consell escolar, reunions amb pares i mares.
- **7,5 hores (no necessàriament al centre) :** preparació de classes, correcció, formació, etc.

En resum, 28 hores de presència al centre indicades en l'horari personal.

- Donat que no tots els crèdits/mòduls, ni unitats formatives tenen la mateixa durada setmanal, les hores lectives seran de 19 +/- 1 .
- Amb caràcter general es fixen els dimecres de 13:30 h a 15:30 h per fer les reunions de departament.
- Es procurarà que cap professor/a tingi més de dos forats en el seu horari després de col·locar les guàrdies o les hores de reducció o permanència.
- S'intentarà que cap professor o professora hagi de donar més de cinc hores lectives-aula en un mòdul horari (matí o tarda) o 6 en dos (matí i tarda).
- Els departaments establiran en els seus cicles els criteris pedagògics per a l'assignació horària dels mòduls. Han d'intentar que un professor no acumuli més del 33% de càrrega lectiva en un mateix grup.
- Es doblaran els mòduls en els quals està establert i en el percentatge establert i, en principi, no es doblaran hores de lliure disposició. Els departaments podran introduir canvis en aquest criteri, sempre que hi hagi prou plantilla i no s'excedeixi de les 19 +/- 1 hores lectives del professor/a del cicle. En el cas de no complir aquest últim requisit, els departaments ho hauran de justificar i tenir el vist-i-plau de la direcció.
- Es recomanable, encara que no és imprescindible, que el repartiment dels crèdits/mòduls de cada cicle es correspongi amb l'especialitat de cada professors.
- En el cas del professorat amb responsabilitats al centre, l'equip directiu pot establir condicions horàries diferents.
- Excepte l'equip directiu i el coordinador de FCT, tots els professors tindran una dedicació mínima de 16 hores de docència. Altres casos hauran d'estar justificats i aprovats per la direcció.
- L'assignació, per ordre prioritari, de les hores és :
 - Classes
 - Tutoria.
 - Guàrdies
 - Reunions
 - Altres
- L'hora de tutoria pedagògica està dintre de les 28 hores normatives de permanència al centre. Si la tutoria finalitza abans, el professor/a NO podrà marxar de l'aula on es faci.

2.17 Guàrdies

	DILLUNS	DIMARTS	DIMECRES	DIJOUS	DIVENDRES
08:00	1/3 AGR JORDI H MARIA M	JORDI H NOEMI V IVAN S EMILIO C	RICARD S MANUEL P ROSINA C JAVIER G	LOURDES M RAQUEL N PIEDAD B MANUEL P	JOSEA M GEMMA S NURIA C
09:00	NORMA D JORDI H NOEMI V	JORDI H IVAN S NORMA D EMILIO C	RICARD S MANUEL P ROSINA C JAVIER G	LOURDES M PIEDAD B MANUEL P	TOMÀS JOSEA M GEMMA S NURIA C
10:00	ÀUREA P JAVIER G ROSINA C	RAQUEL N XAVIER H NOEMÍ V NORMA D EMILIO C	EVA A MIREIA S NOEMI V ROSINA C	MANUEL P NORMA D ROSINA C MARTA A JOSEA UÑA	LOURDES M JOSEA M NINOSKA S NOEMI V
11:00	0	0	0	0	0
11:30	TONI C RAQUEL N ÀUREA P	XAVIER H JORGE M MANUEL P SERGI R	MARIA M MIREIA S XAVI L NINOSKA	JAVIER U LEO L MARIA M ROSINA C XAVIER H	MARIA M NINOSKA S SERGI R LEO L XAVIER H
12:30	TONI C ELISA G MARIA M	FERNANDO B MARIBEL M JORDI H YOLANDA R	1/3 AGR NURIA C XAVI L FERNANDO B	XAVIER H TONI C SERGI R	FERRAN FERNANDO B MARISA M MARIA M
13:30	JAVIER U NURIA C	MARIBEL M JAVIER G	0	JULIO G SERGI R	XAVIER F JAVIER U
14:30	0	0	0	0	0
15:00	ANGELS C MARISA	PERE P SAID F	15:30 CARMEN C YOLANDA R	XAVIER L GEMMA S	ANGELS C JORGE M
16:00	MONTSE C LLUIS V	ANDRÉS F SAID F	16:30 JOSE M YOLANDA R	CARLOS M XAVIER L	ANGELS C JAVIER G
17:00	VICTOR L FERRAN	CARLOS M PERE P	17:30 0	JAVIER S JORGE M XAVIER L	CARMEN C ANDRÉS F
18:00	0	0	17:50 JOSE M ANGELS C	0	0
18:20	JOSEP M C ALBA M	LAURA M VICTOR L	18:50 ANNA T JUANMA G	ANDRÉS F YOLANDA R	ISMAEL T JOSEA UÑA LAURA M
19:20	ISMAEL T MARISA M	LAURA M MONTSE C	19:50 ANNA T JUANMA G	ANDRÉS F ANNA T	JOSEA UÑA LAURA M
20:20	ISMAEL T MARISA M	ANDRÉS F JOSEP M C	0	0 ANDRÉS F VICTOR L	0

2.18 Sortides departaments

A principi de curs, cada departament recull i presenta a l'Equip directiu la previsió de sortides/activitats curriculars per aquest curs escolar 2018-2019. Davant qualsevol modificació d'aquesta planificació inicial, el departament corresponent haurà de comunicar-ho a l'equip directiu i ho deixarà registrat a la seva Memòria Anual a final de curs. Caldrà comunicar al Consell Escolar de totes les activitats planificades al centre.

Recollides als Plans Anuals de Departament (ANNEX)

3. Objectius Generals

A continuació s'adjunten les taules corresponents als diferents objectius plantejats.

Remarquem que la temporització, seguiment i valoració dels objectius estratègics de centre, es realitza:

- Temporització i programació:

Als Plans Anuals de departament, coordinacions i equips de millora (**ANNEX**).

- Seguiment i valoració:

- Trimestralment a les coordinacions i equips de millora (actes de les reunions corresponents realitzades durant el curs).
- Anualment amb les memòries de coordinació, equips de millora i de departament, la revisió per a la direcció (s'adjuntaran a la memòria de centre) i les Auditories (interna a l'octubre, externa al novembre).

OBJECTIU ESTRATÈGIC 1	Millorar els resultats educatius	CURS: 2018/19
Característiques de qualitat : l'objectiu serà de qualitat si millora el percentatge del rendiment acadèmic i dels alumnes que es graduen.		
Indicador: - Percentatge UF aprovades . - Percentatge d'alumnes que graduen.		Criteris d'acceptació: <u>Rendiment:</u> 56% a CFGS i 32% a CFGM de les UF en què estigui matriculat cada alumne estiguin aprovades. <u>Graduació:</u> 83% a CFGS i 62% a CFGM d'alumnes que graduen.
RESPONSABLE DE L'OBJECTIU: Director		
ESTRATÈGIES		
1.1	Potenciació de l'acció tutorial.	
1.2	Incorporació de les famílies com a grups d'interès.	
1.3	Millora i innovació dels sistemes metodològics.	
1.4	Orientació dels alumnes sobre les exigències del cicles a nivell aptitudinal i actitudinal	
1.5	Potenciació de les llengües estrangeres .	

OBJECTIUS ANUALS I ACTIVITATS						
Objectiu 1.1		Potenciació de l'acció tutorial.				
Destinatari		Claustre				
Indicadors		Criteri acceptació:	T1	T2	T3	
1.1.1	Percentatge de tutors nous.	1.1.1 < 33%				
1.1.2	Percentatge de tutors acompanyats (enquesta)	1.1.2 > 90%				
1.1.3	Horaris del tutors	1.1.3 100% reconegut a l'horari				
1.1.4	Horaris del tutors	1.1.4 100% reconegut a l'horari				
1.1.5	Horaris del tutors	1.1.5 100% reconegut a l'horari				
1.1.1	Intentar que els tutors pedagògics no siguin els nous.		x			x
1.1.2	Assignar a cada tutor nou un tutor veterà de referència.		x			
1.1.3	Augmentar una hora, no lectiva, de tutoria en tots els grups.		x	x		x
1.1.4	Augmentar una hora, no lectiva, de tutoria als tutors que tinguen més de 20 alumnes a l'aula		x	x		x
1.1.5	Augmentar una hora, no lectiva, de tutoria als tutors que tinguen més de 10 alumnes menors a l'aula.		x	x		x

OBJECTIUS ANUALS I ACTIVITATS						
Objectiu 1.2		Incorporació de les famílies com a grups d'interès.				
Destinatari		Claustre				
Indicador/s		Criteri acceptació:	T1	T2	T3	
1.2.1	Horaris del tutors	1.1.1 100% reconegut a l'horari				
1.2.2	Enquesta de Pares	1.1.2 > 90%				
1.2.2	Enquesta de Pares	1.1.3 > 90%				
1.1.1	Assignar una hora als tutors per a l'atenció als pares/mares.		x	x		x
1.1.2	Fomentar l'assistència a la reunió inicial de curs.		x			
1.1.3	Enquesta de satisfacció sobre les sessions informatives inicial.		x			

OBJECTIUS ANUALS I ACTIVITATS						
Objectiu 1.3		Millora i innovació dels sistemes metodològics.				
Destinatari		Claustre				
Indicador/s		Criteri acceptació:	T1	T2	T3	
1.3.1	Acta de Departament (aprovació programacions)	1.3.1 100% d'Actes de Aepartament				
1.3.2	torns lectius (matí / tarda)	1.3.2 fet / no fet				
1.3.3	Programació dels Mòduls / Crèdits	1.3.3 fet / no fet				
1.1.1	Revisar les programacions: sistemes d'avaluació i recuperació de les Unitats Formatives		x			
1.1.2	Facilitar els sistemes de recuperació de crèdits/mòduls/UF's pendents, cursant-les en horari alternatiu		x	x		x
1.1.3	Realitzar activitats en un idioma estranger en crèdits/mòduls/UF's que no siguin del Mòdul d'anglès/francès que impliquen lectura i/o escriptura per part de l'alumnat.		x	x		x

OBJECTIUS ANUALS I ACTIVITATS					
Objectiu 1.4		Orientació dels alumnes sobre les exigències del cicles a nivell aptitudinals i actitudinals			
Destinatari		Claustre			
Indicador/s		Criteri acceptació:	T1	T2	T3
	1.4.1 Sessió inicial del crèdit/mòdul 1.4.2 Sessió de tutoria (PAT) 1.4.3 Sessió de tutoria (PAT) 1.4.4 Sessió de tutoria (PAT) 1.4.5 Reunions D'equip Docent 1.4.6 Nombre de tallers oferts	1.4.1 fet / no fet 1.4.2 fet / no fet 1.4.3 fet / no fet 1.4.4 fet / no fet 1.4.5 100% de les reunions programades 1.4.6 3 tallers durant el curs per família professional			
1.4.1	1.4.1 Realitzar sessions explicatives del mòdul/crèdit als alumnes		x	x	x
1.4.2	1.4.2 Realitzar sessions explicatives del cicle i les seves sortides professionals dels tutors als alumnes		x	x	x
1.4.3	1.4.3 Realitzar sessions explicatives de la continuïtat acadèmica tant a Grau Mitjà com Grau superior				x
1.4.4	1.4.4 Realitzar sessions explicatives dels cicles formatius als alumnes en el mateix centre d'origen				x
1.4.5	1.4.5 Millorar la comunicació entre l'equip docent.		x	x	x
1.4.6	1.4.6 Realitzar tallers a càrrec d'experts en la matèria.			x	

OBJECTIUS ANUALS I ACTIVITATS					
Objectiu 1.5		Potenciació de les llengües estrangeres .			
Destinatari		Claustre			
Indicador/s		Criteri acceptació:	T1	T2	T3
	1.5.1 Nombre d'hores ofertes	1.5.1 10 hores per setmana			
1.5.1	Realitzar classes de reforç per consolidar coneixements de llengües estrangeres.		x	x	x

OBJECTIU ESTRATÈGIC 2	Millorar la cohesió social	CURS: 2018/19
Característiques de qualitat: l'objectiu serà de qualitat si s'aconsegueix una millora de l'índex de preinscripció i matrícula i aconseguim reduir l'abandonament escolar.		
Indicadors - Percentatges de Matriculació, absentisme i abandonament		Criteris d'acceptació: Matrícula (501 CFGM i 360 CFGS) Abandonament (15% CFGM i 13% CFGS) Absentisme (17% CFGM i 7% CFGS)
RESPONSABLE DE L'OBJECTIU: Coordinador Pedagògic		
ESTRATÈGIES		
2.1	Millora del clima de convivència i la participació dels alumnes en la vida del centre	
2.2	Participació en projectes i programes d'àmbit europeu	
2.3	Potenciació de l'acció tutorial	
2.4	Reducció de l'absentisme i/o abandonament escolar	

OBJECTIUS ANUALS I ACTIVITATS						
Objectiu 2.1		Millora del clima de convivència i la participació dels alumnes en la vida del centre				
Destinatari		Comunitat educativa				
Indicador/s			Criteri acceptació:	T1	T2	T3
	2.1.1 Nombre d'activitats			2.1.1: fe t/ no fet		
	2.1.2 fotos o vídeos del event			2.1.2: fe t/ no fet		
	2.1.3 Actes de reunions de delegats			2.1.3: fe t/ no fet		
2.1.1	Realitzar activitats extraescolars per millorar la relació entre tot el professorat i amb el PAS			x	x	x
2.1.2	Realitzar dues exposicions temporals internes/externes de les feines de l'alumnat.				x	x
2.1.3	Realitzar reunions trimestrals amb la Junta de Delegats/es per intercanviar informacions i opinions relacionades amb la dinàmica del Centre.			x	x	x

OBJECTIUS ANUALS I ACTIVITATS						
Objectiu 2.2		Participació en projectes i programes d'àmbit europeu				
Destinatari		Comunitat educativa				
Indicador/s			Criteri acceptació:	T1	T2	T3
	2.2.1 Nombre d'estades			2.2.1: 4 estades		
	2.2.2 Nombre d'accions realitzades			2.2.3: 3 accions		
2.2.1	Realitzar d'estades de l'alumnat en instituts europeus.					x
2.2.2	Fomentar la presència en programes d'intercanvi europeus				x	

OBJECTIUS ANUALS I ACTIVITATS					
Objectiu 2.3		Potenciació de l'acció tutorial			
Destinatari		Claustre			
Indicador/s		Criteri acceptació:	T1	T2	T3
	2.3.1 Nombre de sessions de tutoria	2.3.1: 25			
	2.3.2 Acta de constitució	2.3.2 Fet / no fet			
	2.3.3 Nombre de comunicacions/reunions (alumnes menors)	2.3.3 100%			
	2.3.4 Aplicatiu informàtic (Gassist)	2.3.4 Fet / no fet			
2.3.1	Implantar el PAT		X	X	X
2.3.2	Crear un equip de millora del PAT		X	X	X
2.3.3	Millorar les comunicacions dels tutors amb famílies i alumnes		X	X	X
2.3.4	Implantar un sistema automàtic d'avís a les famílies de l'absència de l'alumnat menor d'edat a les 8:00 del matí		X	X	X

OBJECTIUS ANUALS I ACTIVITATS					
Objectiu 2.4		Reducció de l'absentisme i/o abandonament escolar			
Destinatari		Claustre			
Indicador/s		Criteri acceptació:	T1	T2	T3
	2.4.1 Actes Departament	2.4.1: Fet / no fet			
	2.4.2 Horaris del tutors	2.4.2: Fet / no fet			
	2.4.3 Horaris del tutors	2.4.3: Fet / no fet			
	2.4.4 Horaris del tutors	2.4.4: Fet / no fet			
2.4.1	Revisar de currículums: sistemes d'avaluació i recuperació de les Unitats Formatives		X		X
2.4.2	Augmentar una hora més de tutoria en tots els grups.		X	X	X
2.4.3	Augmentar una hora més de tutoria als tutors que tinguen més de 20 alumnes a l'aula		X	X	X
2.4.4	Augmentar una hora més de tutoria als tutors que tinguen més de 10 alumnes menors a l'aula.		X	X	X

OBJECTIU ESTRATÈGIC 3	Millorar la projecció exterior del centre davant la comunitat educativa, institucions, empreses i l'entorn	CURS: 2018/19
Característiques de qualitat : l'objectiu serà de qualitat si s'aconsegueix millorar la relació amb l'entorn establint col·laboracions amb l'Ajuntament, empreses i altres entitats.		
Indicador: Nombre de convenis signats amb institucions. Nombre de convenis signats amb empreses FCT. Nombre de convenis signats amb empreses DUAL.		Criteris d'acceptació: 3 convenis 132 convenis 16 convenis
RESPONSABLE DE L'OBJECTIU: Caps d'Estudis		
ESTRATÈGIES		
3.1	Incrementar el prestigi del centre a la ciutat	
3.2	Fomentar l'Institut a l'àrea empresarial metropolitana	
3.3	Millorar les infraestructures i aspecte centre, extern i intern	
3.4	Col·laborar amb altres entitats, organismes, escoles europees, etc.	

OBJECTIUS ANUALS I ACTIVITATS						
Objectiu 3.1		Incrementar el prestigi del centre a la ciutat				
Destinatari		Comunitat educativa				
Indicador/s		Criteri acceptació:	T1	T2	T3	
	3.1.1 Nombre nous cicles implantats	3.1.1: 2				
	3.1.2 Nombre d'actuacions	3.1.2: 8				
	3.1.3 Nombre de col·laboracions	3.1.3: 6				
	3.1.4 Acte de cloenda	3.1.4: Fet / no fet				
3.1.1	Implantació - increment de nous cicles		x	x	x	
3.1.2	Realització de Jornades tècniques amb participació de l'entorn empresarial i universitari de la ciutat i/o rodalies			x		
3.1.3	Col·laboració amb entitats de la ciutat		x	x	x	
3.1.4	Reconeixement de l'alumnat destacat a la Cloenda del curs					x

OBJECTIUS ANUALS I ACTIVITATS						
Objectiu 3.2		Fomentar l'Institut a l'àrea empresarial metropolitana				
Destinatari		Comunitat educativa				
Indicador/		Criteri acceptació:	T1	T2	T3	
	3.2.1 Nombre de noves empreses FCT	3.2.1: >20				
	3.2.2 Assistència a la taula de l'FP	3.2.2: Fet / no fet				
	3.2.3 Nombre d'alumnes DUAL	3.2.3: >30				
	3.2.4 extret de les enquestes	3.2.4: 90%				
3.2.1	Augment de la borsa d'empreses amb les que se signen convenis de FCT		x	x	x	
3.2.2	Participació a les taules de FP		x	x	x	
3.2.3	Implantació de l'FP Dual		x	x	x	
3.2.4	Manteniment del grau de satisfacció de les empreses col·laboradores de l'FCT i Dual		x	x	x	

OBJECTIUS ANUALS I ACTIVITATS						
Objectiu 3.3		Millorar les infraestructures i aspecte centre, extern i intern				
Destinatari		Comunitat educativa				
Indicador/s	3.3.1 Nombre d'actuacions (Coord TIC) 3.3.2 Actuacions als jardins i espais verds del centre 3.3.3 Pla Anual Coord Escoles Verdes	criteri acceptació:	3.3.1: >70 3.3.2: Fet / no fet 3.3.3: Fet / no fet	T1	T2	T3
3.3.1	Manteniment equipaments i xarxes informàtiques.			X	X	X
3.3.2	Manteniment dels jardins i espais verds del centre.			X	X	X
3.3.3	Participació al Programa Escoles Verdes			X	X	X

OBJECTIUS ANUALS I ACTIVITATS						
Objectiu 3.4		Col·laborar amb altres entitats, organismes, escoles europees, etc.				
Destinatari		Comunitat educativa				
Indicador/	3.2.1 Participació en Erasmus + i Netinet 3.2.2 Nombre de participacions en institucions 3.2.3 Nombre de convenis i acords	criteri acceptació:	3.2.1: fet / no fet 3.2.2: > 4 3.2.3: >3	T1	T2	T3
3.4.1	Potenciació de la Participació en projectes europeus (Erasmus + i Netinet)			X	X	X
3.4.2	Participació en altres institucions (Taula de la FP del Prat, Gremi Jardineria, Organismes Internacionals, etc.)			X	X	X
3.4.3	Realització de convenis i acords de col·laboració amb les Universitats, Ajuntament i altres entitats			X	X	X

OBJECTIU ESTRATÈGIC 4		QUALITAT. REVISIÓ DEL SISTEMA DE GESTIÓ	CURS: 2018/19		
Característiques de qualitat : : L'objectiu serà de qualitat si s'ha avançat en el sistema de qualitat cap a l'excel·lència, e2cat					
Indicador: Enquesta satisfacció del professorat Enquesta satisfacció de l'alumnat			Criteris d'acceptació: >82 >82		
RESPONSABLE DE L'OBJECTIU: Coordinació del Sistema de Gestió					
ESTRATÈGIES					
4.1	Revisió i actualització de la documentació del centre.				
4.2	Aprofundiment en la qualitat: Camí cap a l'excel·lència (certificació i contrast)				

OBJECTIUS ANUALS I ACTIVITATS					
Objectiu 4.1		Revisió i actualització de la documentació del centre.			
Destinatari		Comunitat educativa			
Indicador/s		Criteri acceptació:	T1	T2	T3
	4.1.1 Elaboració/ revisió de les noves versions dels documents	4.1.1 Fet/ no fet			
	4.1.2 Elaboració/ revisió de les noves versions dels documents	4.1.2 Fet/ no fet			
	4.1.3 Elaboració/ revisió de les noves versions dels documents.	4.1.3 Fet/ no fet			
4.1.1	Elaboració del projecte educatiu de centre (PEC)		X	X	X
4.1.2	Revisió de les normes d'organització i funcionament de centre (NOFC).		X	X	X
4.1.3	Revisió documentació del sistema de gestió del centre.		X	X	X

OBJECTIUS ANUALS I ACTIVITATS					
Objectiu 4.2		Aprofundiment en la qualitat: Camí cap a l'excel·lència (certificació i contrast)			
Destinatari		Comunitat educativa			
Indicador/		Criteri acceptació:	T1	T2	T3
	4.2.1 Auditoria Interna i Externa	4.2.1 Fet/ no fet			
4.2.1	Manteniment i consolidació de la certificació ISO 9001-2015		X	X	X

Els plans anuals de Departament, Coordinació i Equip de Millora són l'extensió, desenvolupament i aplicació a l'equip docent del centre, dels objectius estratègics aquí recollits.

3.1 Propostes de Millora

Propostes de millora recollides a la memòria anual 2017-18, determinades per:

- L'AVAC realitzada per inspecció educativa (2016-17).
- El document de la Revisió per a la Direcció (2017-18).
- Memòries de departaments, coordinacions i equips de millora.

Com s'ha especificat en la Memòria 2017-18, al curs (2017-18) s'ha configurat un nou Equip Directiu aportant a l'Institut Les Salines una nova organització i funcionament, incorporant nous objectius i activitats que han suposat molts canvis en la dinàmica diària del Centre.

Ens havíem marcat 4 objectius estratègics generals i considerem que hem de ser crítics amb nosaltres mateixos i a pesar d'haver engegat molts temes i haver començat a situar a l'institut, no hem aconseguit complir tots els objectius amb l'abast que nosaltres preteníem.

Del **primer objectiu**, Millorar els resultats educatius i llur utilitat, podem afirmar que està assolit. Considerem que, de cara aquest curs, s'han de reforçar les actuacions que hem fet però també que s'han d'ampliar per millorar els resultats. Especialment el reforç en llengües estrangeres.

Considerem que un element clau dins de cada cicle és la tutoria, ja que ha de ser un punt de referència en l'evolució dels alumnes, tant per reduir el absentisme, l'abandonament així com els resultats acadèmics i en conseqüència el fracàs escolar.

Per millorar aquest objectiu estratègic s'ha considerat necessari afegir hores de reforç als alumnes en llengües estrangeres, sempre en torn canviat al que assisteixen a classe (suport lingüístic proporcionat per l'Ajuntament del Prat).

També considerem que s'ha de millorar la comunicació entre l'equip docent i per tant considerem que, al menys un cop al mes, l'equip docent s'ha de reunir per fer un seguiment del grup.

Del **segon objectiu**, Millorar la cohesió social, podem dir que s'ha acabat d'assolir ja que hem acabat d'implementar la comunicació amb les famílies per part dels tutors i posat en marxa el sistema d'avís a les famílies.

Per avançar el que hem aconseguit, proposem el treball amb els tutors (PAT). Continuant i reforçant la tasca tutorial, fent les entrevistes amb els alumnes i les seues famílies, si és el cas.

També considerem necessari, per millorar la cohesió social, fer alguna activitat lúdica en la que participin tots els alumnes de l'institut. Podria aprofitar-se les dates claus com castanyada, Sant Jordi, etc..

Aquest curs s'hauria de desenvolupar el PAT per Grau Superior. Som conscients que la tutoria de Grau Superior no pot ser tractada com la de Mitjà.

El **tercer objectiu**, Millorar la percepció del centre davant la comunitat educativa i l'entorn, s'ha assolit sencer excepte el manteniment dels espais verds que considerem que s'ha de millorar ja que ha de ser un referent, una carta de presentació, del cicle de jardineria i del PFI.

Aquest curs hem de seguir millorant la pàgina web, actualitzant més sovint la informació que es publica i aconseguint que esdevingui una font d'informació actualitzada general del centre.

L'altre punt a millorar fa referència a la potenciació de la participació dels alumnes en projectes europeus, ens havíem marcat uns objectius i no s'han assolit amb la seva totalitat.

El **quart objectiu**, qualitat i revisió del sistema, hi ha punts que no s'han pogut començar a desenvolupar com són la confecció d'alguns documents (les NOFC). Es va posar al dia tota la documentació per certificar-nos en 9001/2015. Però encara estem amb el bressol de la documentació per afrontar el contrast e2cat.

Altres consideracions:

Considerem molt positiu el baix absentisme del professorat així com el baix índex de sancions a l'alumnat. S'ha de ressenyar que continuem amb el sistema de sancions als alumnat, fomentant el treball comunitari al centre en lloc de fer expulsions.

Aquest curs s'ha de treballar més el sistema de sancions amb els tutors ja que hi ha alguns que no acaben de aplicar-lo correctament.

També és important tenir present la gran participació i bona valoració de la formació del professorat degut a que millora, entre d'altres aspectes, el procés d'Ensenyament-Aprenentatge que s'ofereix a l'alumnat.

El nivell d'inserció laboral i la coincidència d'aquesta inserció amb els estudis realitzats de l'alumnat que va finalitzar els seus estudis al curs 2016-17, també requereix una esmena especial, perquè presenta, en algunes famílies professionals, uns excel·lents resultats.

Com a contraposició a tots aquests punts positius, no podem ignorar l'alt grau d'abandonament de l'alumnat, sobretot en els grups de Grau Mitjà, que cal continuar abordant i intentant disminuir-lo mitjançant les accions recollides al PAT.

3.1.1. Propostes de Millora dels equips de millora i diferents coordinacions.

Equip millora de mobilitat. La valoració ha estat positiva, hem enviat 3 alumnes ERASMUS. Això vol dir que la difusió ha tingut resultat i que la feina ha estat ben feta. Ens interessa que tots els departaments aportin un membre a l'equip de millora per que la informació estiga en cada una de les famílies professionals. Tot i això, les expectatives d'augment d'alumnes amb pràctiques no s'han donat. Com proposta de millora, pensem que s'ha de incrementar substancialment el nombre d'alumnes que facin la FCT a Europa i per això també considerem molt important que es potencien les llengües, amb el reforç dels idiomes.

Equip millora d'Escoles Verdes. Mantenir l'equip de millora però considerem que no fan falta tantes persones en aquest equip. Es considera que el coordinador ha de ser del departament d'agrària.

Equip millora de lingüística. La feina feta durant tot el curs passat ha estat totalment insuficient. Proposem que no cal cap equip de millora aquest any. Amb el coordinador lingüístic n'hi ha prou.

Equip millora de Comunicació (difusió externa). La feina que han realitzat ha estat ben feta ja que s'ha aconseguit consolidar la visibilitat centre. També ha fet la tasca de visitar instituts amb alumnes potencials que es millorarà de cara al curs vinent. Es considera que de cara a aquest curs s'ha de començar abans el contacte amb els instituts, fent més visites per donar a conèixer el centre i orientar als alumnes cap el cicle més adient en funció dels seus interessos. Considerem també que s'ha de millorar la pàgina web, actualitzant-la més freqüentment, donant més informació sobre tots els aspectes formals així com les activitats que es facin a l'institut. El mateix s'ha d'aplicar al instagram.

Respecte de la coordinació d'activitats i serveis ens agradaria aquest any fomentar la participació dels alumnes en les celebracions i activitats del centre. Som conscients que s'han fet esforços per tal d'augmentar aquesta participació però no s'ha aconseguit durant l'any passat.

3.1.2 Propostes de millora dels departament.

Els departaments demanen neteja de vidres i vorals. S'ha de fer una neteja de tots els vidres i finestres del centre abans de començar les classes ja que millora l'aspecte del centre.

També es demana una aula d'estudi pels alumnes. Aquesta petició s'ha fet mitjançant els departaments i mitjançant una queixa dels alumnes a la bústia. No és un tema que nosaltres puguem solucionar sinó que és una obra que ha de fer el Departament d'Ensenyament, nosaltres ja hem passat l'encàrrec.

Cal millorar les regletes i endolls de diferents aules. S'ha fet durant l'estiu.

Cal pintar els rebedors i passadissos de la planta principal, segona planta i les aules demandades pels diferents departaments. S'ha fet durant l'estiu.

Construcció d'una aula de simulació pel cicle de CAI a l'aula 1.2.3. S'ha fet durant l'estiu.

El Dept de CAI, demana la possibilitat d'incorporar professorat especialista en orientació psicopedagògica. S'intentarà aprofitar els recursos que el Departament d'Ensenyament ens proporciona per desenvolupar l'IFE.

Cal implementar la xarxa WIFI al gimnàs i l'aulari del PFI, està feta la demanda a serveis territorials, pendent de l'autorització preceptiva i la conseqüent instal·lació per part de TSistems.

Cal finalitzar les obres d'adequació de les pistes esportives del centre. Estem pendent de les empreses adjudicatàries.

Adequació de les instal·lacions de Can Comas. Estem pendent de les empreses adjudicatàries.

3.1.3 Propostes de millora vinculades a l'anàlisi dels processos

“Una de les conclusions més importants que s'extrauen de l'anàlisi del seguiment de les entrades i sortides dels processos és que hi ha un excés en la quantitat dels mateixos. Per tant, s'ha de veure de reduir el nombre de processos del centre per millorar el funcionament del sistema de gestió i s'haurà de planificar aquesta acció. D'altra banda, existeix la necessitat d'acabar amb les NOFC durant aquest curs acadèmic. Per últim la proposta de millora de realitzar un blog per a la millora de la comunicació interna entre famílies pot arribar a ser molt interessant” (revisió per la direcció 17-18).

D'altra banda, de “les millores programades per a minimitzar els riscos del sistema, s'han implementat la gran majoria d'elles. Així per exemple, en els documents estratègics de centre s'ha evitat en la mesura del possible duplicar informació. S'ha donat a conèixer els documents estratègics al professorat i al personal implicat, mitjançant comunicacions. **Tot mesures de cara a millorar l'implantació del sistema de gestió i promocionar-lo dins del centre educatiu.**

S'ha realitzat una bona promoció del centre dins de les diferents xarxes socials. Per tant, **s'ha aconseguit minimitzar el fet que el institut és de nova creació i poc conegut.** A més, l'introducció de programari per millorar la comunicació amb les famílies ha sigut positiva (programa de faltes G-Assist). **D'aquesta manera, la millora de la comunicació amb les famílies pot ajudar en la implicació de les mateixes en la vida del centre.**

Dins del procés de l'ensenyament-aprenentatge, les deteccions de necessitats formatives dels docents s'ha realitzat de manera adequada per part de cap d'estudis, coordinadora pedagògica i en la valoració del PAT també per part del coordinador de tutors” (revisió per la direcció 17-18).

4. Alumnat

4.1 Pla Acció Tutorial GM i GS

ANNEX 3

4.2 Horaris dels grups

ANNEX 4

4.3 Alumnes matriculats per Famíles Professionals i Cicles

Tenint en compte que la matriculació dels CF LOE està oberta durant tot el curs, si queden places vacants, el nombre total d'alumnes al nostre centre és el següent:

RESUM MATRICULACIÓ CFGM

CFGM	CURS	ALUMNAT
CFPM0101 - CFPM Conducció d'activitats fisicoesportives. en el medi natural	1	76
CFPM1601 - CFPM Cures auxiliars d'infermeria	1	95
CFPMAG10 - CFPM Gestió administrativa (LOE)	1	34
	2	21
CFPMAR21 - CFPM Producció agroecològica (Producció agrícola ecològica) (LOE)	1	21
	2	20
CFPMAR50 - CFPM Jardineria i floristeria (LOE)	1	15
	2	19
CFPMCM10 - CFPM Activitats comercials (LOE)	1	32
	2	16
CFPMIC10 - CFPM Sistemes microinformàtics i xarxes (LOE)	1	73
	2	56
CFPMIP10 - CFPM Perruqueria i cosmètica capil.lar (LOE)	1	31
	2	15
ALUMNAT CFGM 2018-2019	TOTAL	524

RESUM MATRICULACIÓ CFGS

CFGs	CURS	ALUMNAT
CFPS0151 - CFPS Animació d'activitats físiques i esportives	2	69
CFPSAEA0 – CFPS Ensenyament i Animació Socioesportiva (LOE)	1	31
CFPSAEB0 – CFPS Condicionament Físic (LOE)	1	32
CFPSAGB0 - CFPS Administració i finances (LOE)	1	27
	2	18
CFPSARB0 - CFPS Paisatgisme i medi rural (LOE)	1	10
	2	25
CFPSCMB0 - CFPS Comerç internacional (LOE)	1	29
	2	22
CFPSCMC0 - CFPS Transport i logística (LOE)	1	41
	2	42
CFPSICA0 - CFPS Administració de sistemes informàtics en xarxa (LOE)	1	14
	2	11
CFPSICC0 - CFPS Desenvolupament d'aplicacions web (LOE)	1	13
	2	16
ALUMNAT CFGS CURS 2018-2019	TOTAL	400

RESUM MATRICULACIÓ PFI

PFI	CURS	ALUMNAT
AR03 - Auxiliari de Jardins i vivers	1	16

RESUM MATRICULACIÓ IFE

IFE	CURS	ALUMNAT
AR01- Auxiliari en cura d'animals i espais verds	1	4
	2	7

ALUMNAT CURS 2018-2019	TOTAL	951
-------------------------------	--------------	------------

5. Projectes Institut

Programa d'innovació i transferència del coneixement (INNOVAFP).

- Per a donar servei i suport a les empreses en l'àmbit de la innovació. Mitjançant projectes que es poden desenvolupar a l'empresa o al centre, tant per part del professorat com per part de l'alumnat. *(vinculat a la coordinació de projectes)*

Millora del Sistema de Gestió de Qualitat

- Per millorar la gestió i el servei que oferim als nostres grups d'interès i la pròpia gestió interna del centre: alumnes, empreses, ajuntament,....revisem i tractem de millorar els nostres processos i procediments, realitzem auditories internes i externes, tot vinculat a la norma ISO 9001:2015 en els centres educatius del PQIMC (Programa de Qualitat i Millora Contínua).

Emprenedoria

- El centre aposta per fomentar l'esperit emprenedor entre l'alumnat. vol impulsar i desenvolupar en l'alumnat d'ensenyaments professionals capacitats emprenedores i la possibilitat de creació efectiva d'empreses, mitjançant la sensibilització per la cultura emprenedora a l'aula. Participació en la xarxa d'emprenedoria i INNOLAB/INNOBAIX. *(vinculat a la coordinació de projectes)*

FP DUAL

- Per a la realització dels cicles de Comerç Internacional, Transport i Logística, Jardineria i Floristeria i Desenvolupament Aplicacions Web en format DUAL. Partipar en la xarxa i gestionar el currículum cap a formació DUAL dels cicles de Producció Agroecològica, Paissatgisme i Medi Rural, Administració i Finances i Perruqueria i Estètica Capilar.

Programes d'intercanvi i Mobilitat (Erasmus)

- Per a la mobilitat internacional dels alumnes. L'Institut participa en intercanvis europeus d'alumnat de Grau Superior i mitjà, que es potencien cada any, des del Projecte Erasmus Charter.

Ensenyaments a col·lectius singulars

- L'oferta d'ensenyaments a col·lectius singulars presenta l'objectiu d'atendre les necessitats d'inserció o reinserció laboral, promoció, reciclatge o adaptació professional, o les derivades de l'alumnat amb més dificultats, amb risc d'exclusió social o amb discapacitats. *(IFE i PFI)*

Parelles Lingüístiques, Mediació, Coeducació i Convivència

- Per un costat, al curs 2016-2017 es van iniciar els Projectes Lingüístics, de Mediació i coeducació. Aquest any es pretén la implementació per aconseguir a curt termini la seva consolidació ja que al curs 2017-18 no es va treballar el projecte amb l'aprofondiment que desitjàvem.

Escola Verda / Medi Ambient

- L'Institut, des del curs 2017-18, posseeix la distinció del programa "Escoles Verdes". Es van iniciar unes actuacions per disminuir les despeses generals i la implicació de la comunitat educativa en sostenibilitat i gestió de residus. En el centre es realitza la recollida selectiva de residus (paper, vidre, plàstic, piles, olis,..) i en els laboratoris existeixen normes i instruccions per gestionar internament i externament els residus que es generen durant les pràctiques.

NetInVet

- En el curs 2015-2016, l'Institut va iniciar la mobilitat d'estades a empreses estrangeres, mitjançant l'Associació NetInVet. Aquesta xarxa està formada per Instituts i Organismes col·laboradors de diferents països de la Unió Europea, que tenen en comú, els cicles formatius de Grau Superior de Comerç Internacional i de Transport i Logística Internacional.

Projecte de dinamització Esportiva

- El departament d'Educació Física participa amb el pla de propostes i activitats físic educatives de l'Ajuntament del Prat.

Campament D'innovació.

- Es creu que pot ser un bon projecte de centre. Idea per damunt: 3 dies on 20 alumnes intercicles de superior treballin sota un repte o proposta. Es barrejarà xerrades, de formació i treball en grup. (vinculat a la coordinació de projectes)

Altres projectes:

Programa de garantia juvenil

- Curs de perruqueria canina del 'programa integral de qualificación y empleo, PICE' en col·laboració amb la Cambra de Comerç de Barcelona.

Formació ocupacional

- Curs de perruqueria i cosmètica capil·lar en col·laboració amb l'Àrea de Promoció Econòmica, Comerç i Ocupació de l'Ajuntament del Prat de Llobregat i del Servei d'ocupació de Catalunya.

6. Pla de formació general (RH13-D01)

Qui fa la Detecció de necessitat formativa	Formació proposada	Personal a qui va adreçada	Tipus de formació
Director	Participació en la xarxa de qualitat.	Director. Coordinador de qualitat.	Transversal
Director	Jornades de qualitat	Càrrecs directius i de coordinació diversos de l'institut	Transversal
Secretaria /Administradora	Participació en la xarxa de mobilitat	Coordinadora de mobilitat	Transversal
Cap d'Estudis	Gestor documental.	Professorat del centre	Transversal
Cap d'Estudis	Participació en la xarxa d'emprenedoria	Coordinador Projectes	Transversal
Cap d'Estudis	Jornada d'emprenedoria	Coordinador Projectes	Transversal
Cap d'Estudis Adjunt	Participació en la xarxa de dual.	Coordinadora de dual. Caps de Departament i tutors/es de dual.	Transversal
Cap d'Estudis Adjunt	Participació en la xarxa de dual. Centres consolidats.	Coordinadora de dual. Equip directiu	Transversal
Cap d'Estudis Adjunt	Jornada dual	Coordinadora de dual. Caps de Departament i tutors/es de dual. Equip directiu	Transversal
Cap d'Estudis	Participació en la xarxa Assessorament i Reconeixement de coneixements	Cap d'Estudis , Coordinació d'assessorament i reconeixement.	Transversal
Coordinadora Pedagògica	Seminari de coordinació pedagògica.	Coordinadora Pedagògica	Transversal
Cap d'Estudis Adjunt	Curs Programa QBID	Tutors nous FCT	Transversal
Director	Seminari de directores de secundària.	Director	Transversal
Secretaria /Administradora	Seminari de coordinació secretaris	secretaria	Transversal
Coordinadora Pedagògica	Acompanyament específic en tutoria pedagògica i d'FCT a tutors	Tutors nous (pedagògics i d'FCT)	Transversal
Director	Anglès per a la docència i Cursos EOI	Professorat	Transversal
Coord Pedagògica, Coordinació Coeducació	Curs de Coeducació	Professorat	Transversal
Coordinador qualitat	Formació en qualitat	Professorat comissió qualitat	Transversal
Cap Dep. FOL	Noves tecnologies (TIC)	Dep. FOL	Dep. FOL
Cap Dep. FOL	Moodle avançat.	Dep. FOL	Dep. FOL
Cap Dep. Informàtica	Obtenció del certificat AICLE per a poder impartir classes en angles	Dep. Informàtica	Dep. Informàtica
Cap Dep. Informàtica	Curs de Formador de formadors	Dep. Informàtica	Dep. Informàtica
Coord. Pedagògica	Programacions didàctiques	Coordinadora Pedagògica	Transversal
Cap d'Estudis	Xarxa Innova FP	Cap d'Estudis	Transversal
Coord Pedagògica	Xarxa d'orientació El Prat	Coordinadora Pedagògica	Transversal
Cap d'Estudis	G-Assist (Gestió Assistència alumnat)	Cap d'Estudis	Transversal
Coord. Pedagògica	Curs de Coeducació per a professors	Professorat	Transversal
Coord. Pedagògica	Síndrome d'Asperjer	Professorat	Transversal

Cal recordar que el pla de formació de centre és un document viu, que es modifica durant el curs i del que analitzarem i valorarem el seu contingut, a la memòria del centre, a la revisió per a la direcció i a les auditories.

7. Relacions amb la Comunitat Escolar:

Relació amb el professorat del centre i personal d'administració i serveis: per afavorir una bona relació i clima laboral facilitador, la via de comunicació principal és la directa (mitjançant reunions periòdiques) i via mail corporatiu del centre.

Relació amb pares-mares-tutors legals de l'alumnat: Durant el primer trimestre, tots els tutors s'han de reunir amb els pares-mares-tutors legals dels alumnes menors d'edat. La comunicació, fins no finalitzar la posada en marxa de la plataforma GEISOFT, és mitjançant entrevistes personals, via telefònica, mail i correu ordinari. Durant el mes d'Octubre (dijous 24/10/2018) fem la reunió amb totes les famílies dels alumnes.

Relació amb l'alumnat: La comunicació amb l'alumnat és principalment personal, via mail-web centre i correu ordinari.

(Explicat al Pla de Comunicació del centre C06-PR03)

8. Relacions amb l'Entorn:

Departament d'Ensenyament

La relació del centre amb el Departament d'Ensenyament es concreta amb les següents actuacions:

- Facilitar-nos documents per tramitar documentació del centre: NIF, signatura electrònica, assegurança escolar, contractes subministraments...
- Signatura convenis FP DUAL.
- Formació permanent.
- Col·laboració en activitats de pràctica curricular de la família Agrària (enjardinament de l'edifici de Serveis Educatius. Sant Feliu).
- Participació en les diferents xarxes: Qualitat, DUAL, Mobilitat, Emprenedoria.....
- Col·laboració en la decoració de la sala i regal que es fa durant l'acte de jubilació dels professors.

Ajuntament

Amb l'Ajuntament tenim relació constant i molt directa. Ens cedeix l'ús de les instal·lacions esportives per realitzar les sessions procedimentals del CFGS d'Activitats físiques i esportives. Col·laborarem a les següents activitats:

- Jornades d'Orientació i Assessorament postobligatòria (centres Ed. Secundària)
- Jornades FP. Prat
- Jornades Tècniques FP.
- Consell Municipal de la Formació Professional del Prat.
- Participació en projectes pedagògics i innovació (INNOLAB).
- Xarxa Escoles verdes.
- Col·laboració amb activitats amb altres centres educatius (enjardinaments, trobades esportives, convenis FCT).
- Ens ajuda en la difusió dels estudis que oferim al centre (xarxes socials, ràdio Prat, TV del Prat, articles, publicacions)
- Simulacres de confinament i evacuació.

- Col·laboració en el traspàs de informació sobre els alumnes entre els centres educatius.

Empreses i Entitats

La relació principal amb les empreses és per signar convenis de formació en centres de treball (FCT i DUAL), xerrades i conferències a les Jornades Tècniques del centre i col·laboracions per fer l'Assessorament i reconeixement d'experiència laboral.

Port de Barcelona (SSS). L'institut participa en el curs de l'escola europea de Short Sea Shipping en el que els alumnes de la família de comerç i màrqueting aprofiten un viatge per aprofundir en el transport marítim.

Durant el curs passat l'institut va signar acords de col·laboració amb diferents entitats. Les entitats amb les que hem signat són: Tres Turons i amb el centre de recursos educatius de l'O.N.C.E.

Consell comarcal del baix Llobregat- Par Agrari. Cessió espais naturals a Can Comas per a la família professional d'agrària.

Serveis

El centre ha signat convenis amb diferents empreses de serveis:

- Neteja
- Manteniment
- Alarmes
- Manteniment d'extintors

9. Mecanismes de Seguiment i Avaluació del Desenvolupament de la PGAC.

Per comunicar el desenvolupament de les accions a la PGAC, es duen a terme les següents actuacions:

Reunions setmanals de l'Equip Directiu en les quals s'analitza com es van desplegant les activitats del centre. D'aquesta manera s'intenta que la comunicació arribi de manera eficaç entre etapes educatives i es faciliti la coordinació d'accions.

Actualització constant de la informació a la web, twitter i xarxes socials del centre.

Trimestralment, seguiment i valoració de les coordinacions i equips de millora.

A final de curs, dins la Memòria anual de centre i document de la revisió per a la direcció, registrarem l'avaluació i desenvolupament dels diferents plans anuals (departament, coordinació i equips d'emillora).

A les auditories (interna a octubre, externa a novembre).

10. ANNEXOS:

Annex 1 (Horari del Professorat)

Annex 2 (Horari de les Aules)

Annex 3 (Pla d'Acció Tutorial)

Annex 4 (Horari de Grups)

Annex 5 (Pla Anual de Departaments, Coordinacions i Equips de Millora)

Deixem palés la importància de la incorporació de tots els plans anuals, perquè són l'extensió, desenvolupament i aplicació a l'equip docent del centre, dels objectius estratègics de centre, recollits al punt 3 d'aquest document.